

DOCUMENTI RICHIESTI PER L'ISCRIZIONE: **Diploma di Baccellierato** in Teologia o **Attestato** degli studi filosofico-teologici regolarmente compiuti in un Istituto approvato; nel caso si presenti l'ATTESTATO, l'iscrizione è subordinata al giudizio del Consiglio di Facoltà.

TERMINI PER L'ISCRIZIONE: dal 1 settembre al 14 ottobre per il I° semestre e dal 7 gennaio al 16 febbraio per il II° semestre.

E' possibile iscriversi all'Anno Accademico anche iniziando col secondo semestre.

Per ulteriori informazioni rivolgersi alla Segreteria, Via del Serafico, 1 - 00142 Roma - Tel. (06) 5192007, Fax (06) 5192067, e-mail: [segreteria@seraphicum.org](mailto:segreteria@seraphicum.org).

Il Seraphicum è raggiungibile con i seguenti mezzi pubblici: Metro Linea B, Laurentina (Capolinea), Bus: 31, 761, 764, 765.



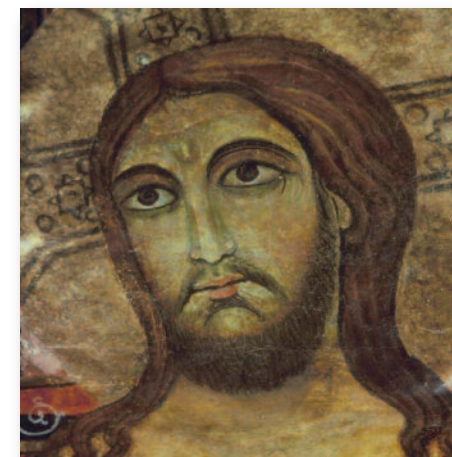
**SERAPHICUM**  
**Via del Serafico, 1**  
**00142 ROMA**  
Tel. (06) 5192007  
Fax (06) 5192067  
e-mail: [segreteria@seraphicum.org](mailto:segreteria@seraphicum.org)  
[www.seraphicum.org](http://www.seraphicum.org)

PONTIFICIA FACOLTÀ TEOLOGICA  
SAN BONAVENTURA - *SERAPHICUM*  
*dei Frati Minori Conventuali*



*Biennio per la Licenza*  
*in Teologia*  
con Specializzazione in **Cristologia**

**2010/11 - 2011/12**



**Via del Serafico, 1 - 00142 ROMA**  
Tel. (06) 5192007 - Fax (06) 5192067  
e-mail: [segreteria@seraphicum.org](mailto:segreteria@seraphicum.org)  
[www.seraphicum.org](http://www.seraphicum.org)

**IL BIENNIO DI LICENZA IN CRISTOLOGIA** offre allo studente la possibilità di **approfondire nei suoi molteplici aspetti il dato centrale della fede cristiana, Gesù Cristo** e la sua funzione salvifica. A tal fine:

- in **corsi fondamentali** vengono trattate tematiche cristologiche bibliche, patristiche, medievali, moderne e contemporanee;
- in **corsi opzionali** vengono approfonditi argomenti teologici vari (moralì, ecumenici, mariologici, spirituali, pastorali) nel loro riferimento a Gesù Cristo, centro del messaggio e della testimonianza cristiana.

Il **PIANO DI STUDI**, che oltre ai corsi fondamentali e a quelli opzionali include l'elaborazione di un lavoro scritto (tesina), permette allo studente di

- **ampliare ed approfondire la sua cultura teologica e spirituale** in vista della sua testimonianza di Gesù Cristo, nel settore in cui è chiamato a svolgere la sua attività;
- **conseguire una solida formazione accademica** teologico-cristologica, che lo abilita all'insegnamento delle materie teologiche, in particolare della cristologia, nei Seminari e negli Istituti Superiori di Scienze Religiose e gli crea il presupposto per il proseguimento nella Ricerca Dottorale.

Lo studente interessato alla tradizione teologica e spirituale **francescana** e alla sua fecondità per il presente, può approfondirne la dottrina con l'inclusione nel piano di studi dei corsi offerti nel biennio di **Specializzazione in Francescanesimo**.

**IL BIENNIO** si articola in 4 semestri di 12 ore settimanali per un totale di 72 ECTS e termina con la Licenza in Teologia. L'insegnamento si suddivide in:

- **12 corsi fondamentali e 2 seminari** obbligatori per tutti (42 ECTS);
- **10 corsi opzionali**, di cui alcuni in forma di seminario (30 ECTS). Lo studente, previa l'approvazione del piano di studi da parte del Preside, può frequentarne alcuni (per un totale di 12 ECTS) presso altre Pontificie Facoltà Teologiche.

Oltre ai corsi suindicati è tenuto a frequentarne uno di Metodologia Generale, se non lo ha fatto nel primo ciclo.

## PIANO DI STUDI

Distribuzione dei corsi previsti  
per gli anni accademici 2010/2011 e 2011/2012

### Anno Accademico 2010/2011

#### Corsi obbligatori

- |   |    |
|---|----|
| 1. Cristologia biblica. Introduzione e questioni d'attualizzazione (NGUYEN)                                       | 3* |
| 2. La cristologia nei Padri e nei grandi Concili cristologici (GUTKOWSKI)   | 3  |
| 3. Gesù Cristo volto di Dio e modello dell'uomo nella teologia contemporanea e in quella francescana (IAMMARRONE) | 3  |
| 4. La teologia di San Bonaventura: l'unità del sapere cristiano (MARANESI)  | 3  |
| 5. La cristologia francescana e di San Tommaso d'Aquino (IAMMARRONE)  | 3  |
| 6. Questioni sistematiche nella cristologia odierna (GRONCHI)   | 3  |

#### Corsi opzionali

- |   |   |
|---|---|
| 1. Il Messia nei Salmi (BAZYLINSKI)   | 3 |
| 2. La "sequela Christi" in Mt 5-7 e in San Francesco (VICENTE)                      | 3 |
| 3. Il Cristo Maestro negli Scritti di San Francesco (NGUYEN)                        | 3 |
| 4. Il Cristo dei francescani e il Cristo dei filosofi (TODISCO)                     | 3 |
| 5. Il mistero di Gesù Cristo nel dialogo interreligioso (BATTAGLIA)                 | 3 |
| 6. Il mistero di Cristo nella liturgia e nella vita cristiana (TAMANTI)             | 3 |
| 7. La testimonianza cristiana segno ecclesiale di credibilità della fede (PAOLETTI) | 3 |

#### Seminari

- |  |   |
|--|---|
| 1. St. Bonaventure and the Word of God (REIST)                           | 3 |
| 2. I racconti pasquali nei Vangeli (SCAGLIONI)                           | 3 |
| 3. Spiritualità patristica e francescana: alcune convergenze (GUTKOWSKI) | 3 |

## Anno Accademico 2011/2012

### Corsi obbligatori

- |   |   |
|---|---|
| 1. La speranza messianica e le attese salvifiche d'Israele (ODASSO)   | 3 |
| 2. Gesù Cristo: Via, Verità e Vita. Cristologia giovannea (NGUYEN)  | 3 |
| 3. I ritratti originali di Gesù. Cristologia neotestamentaria (PENNA)   | 3 |
| 4. La soteriologia del Nuovo Testamento (SCAGLIONI)   | 3 |
| 5. Le cristologie contestuali oggi (IAMMARRONE)   | 3 |
| 6. La redenzione nel cristianesimo, nella cultura moderna occidentale e nelle religioni universali (IAMMARRONE) | 3 |

#### Corsi opzionali

- |  |   |
|--|---|
| 1. Gli inni delle Lettere paoline sullo sfondo della preghiera ebraica (TORTI)                                       | 3 |
| 2. Gesù il Saggio e la cristologia sapienziale nei Sinottici (NGUYEN)  | 3 |
| 3. I misteri di Cristo nella tradizione teologica e spirituale e nella teologia e spiritualità contemporanee (STAFF) | 3 |
| 4. Teologia della croce in dialogo con gli ortodossi e la Riforma (SPIRITO)  | 3 |
| 5. Gesù Cristo e lo Spirito Santo. Cristologia e pneumatologia (STAFF)   | 3 |
| 6. I problemi dell'uomo alla luce del mistero di Cristo (PAOLETTI)   | 3 |
| 7. Gesù Cristo fondamento e norma della vita morale (CESAREO)  | 3 |

#### Seminari

- |  |   |
|--|---|
| 1. I racconti della passione nei Vangeli sinottici (SCAGLIONI)                             | 3 |
| 2. La questione del Gesù storico. Gesù Cristo nella pubblicistica contemporanea (PAOLETTI) | 3 |

\* I numeri indicano ECTS